



CONCEPTOS BÁSICOS DE MITIGACIÓN DE INCENDIOS FORESTALES

REJILLAS DE VENTILACIÓN

Proteger adecuadamente las aberturas de ventilación para evitar la entrada de brasas



¿Por qué?

Durante un incendio forestal, las brasas son succionadas hacia la casa a través de conductos de ventilación y otros huecos o agujeros. Si no se mitigan adecuadamente, las aberturas de ventilación pueden servir como puntos de acceso para brasas y llamas, lo que puede provocar la ignición del hogar.

Es importante tener en cuenta que las brasas pueden dispersarse ampliamente y pueden volar millas por delante de las llamas durante un incendio forestal. Proteger estos puntos de ventilación con mallas metálicas de 1/8" o reemplazarlos con rejillas de ventilación resistentes a incendios forestales es un elemento crucial de las mejores prácticas de mitigación de incendios forestales.

NOTA: Algunas rejillas de ventilación expulsan la caldera o el sistema de radón de la casa y no deben modificarse. En caso de duda, consulte a un profesional.

¿Cómo?

Cubra o reemplace cualquier ventilación que no esté extrayendo gases y que tenga mallas/huecos de más de 1/8" de ancho. ¡Contrate a un profesional o hágalo usted mismo! Aquí están los puntos básicos:

- Utilice una malla metálica de 1/8" que sea resistente a la corrosión e incombustible.
- Evite las más grandes (1/4" + malla) porque son ineficaces para prevenir la incursión de brasas.
- Evite las mallas más finas porque se obstruyen con frecuencia y pueden impedir una circulación adecuada.
- Fije la malla sobre las rejillas de ventilación existentes con tornillos, grapas u otros materiales no combustibles.

Muchas rejillas de ventilación vienen en tamaños estándar y se pueden comprar en tiendas de ferretería.

¿Dónde?

Compre malla de alambre de 1/8", también conocida como malla metálica o tela metálica, o compre rejillas de ventilación comerciales/pre-fabricados. Estos productos se pueden encontrar en ferreterías/tiendas de mejoras para el hogar y en línea.

¿SABÍAS QUÉ?

Hay varios productos de ventilación diseñados específicamente para ser resistentes a los incendios. Los términos de búsqueda incluyen "resistente a las brasas", "detención de incendios" y ventilación "resistente al fuego".



❌

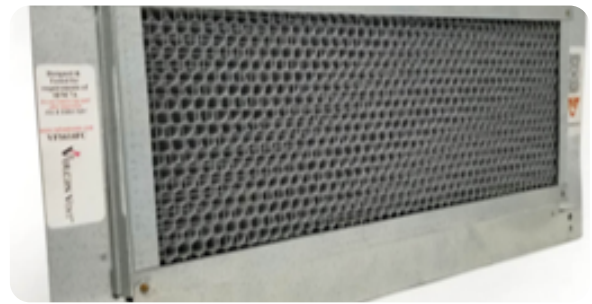


Cubiertas de ventilación especiales prefabricadas y resistentes al fuego

Las cubiertas de ventilación resistentes a las brasas están diseñadas específicamente con panales o patrones en forma de serpiente para evitar que las brasas entren en el sistema de ventilación. Hay un flujo de aire adecuado debido a la tecnología única detrás de la ventilación. Estas cubiertas están probadas y son resistentes al fuego.

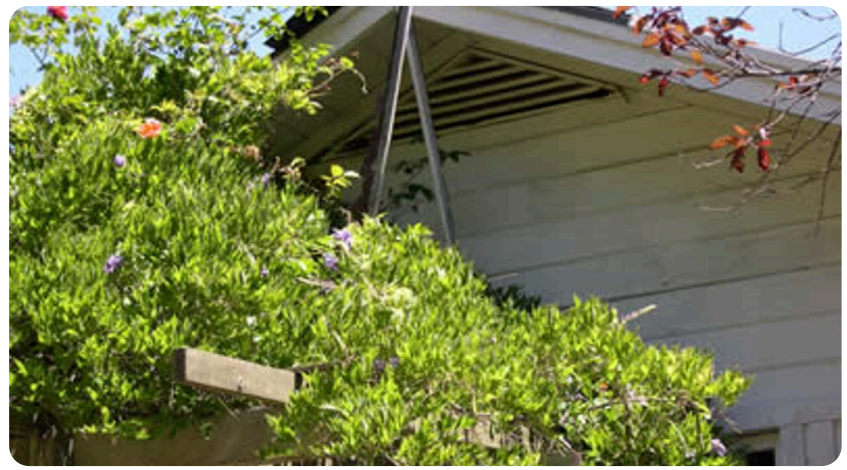


REJILLA DE VENTILACIÓN DE SOFITO RESISTENTE AL FUEGO



REJILLA DE VENTILACIÓN DE DOS AGUAS CORTA FUEGOS

Las rejillas de ventilación de la secadora deben cerrarse automáticamente cuando la secadora está apagada



Preste atención a los peligros cerca de las rejillas de ventilación. Si esta vegetación se incendiara, ¿a dónde probablemente viajarían las brasas y las llamas?

